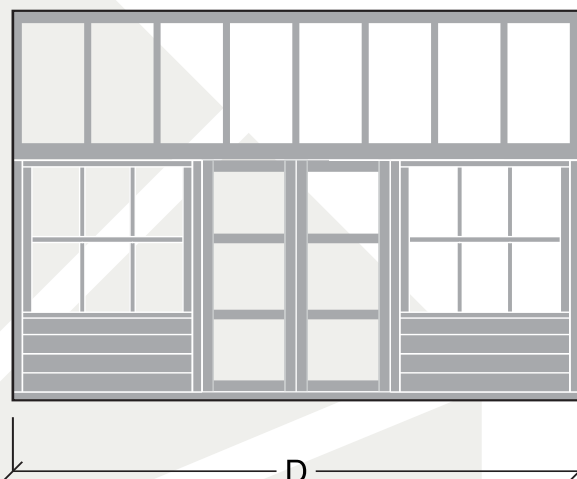
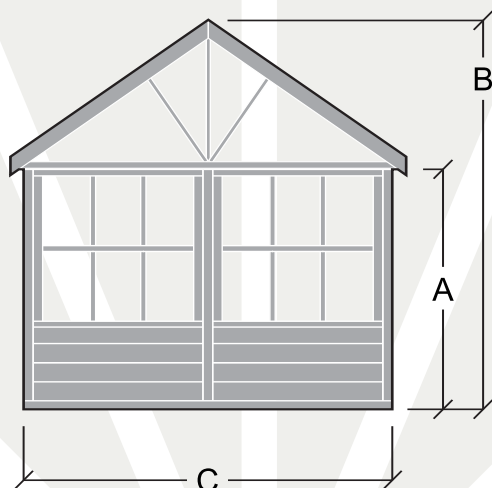


## Overordnede mål på 4-kantede trædrivhus.

Illustrationer er kun til brug som reference til målsætning.  
Antal sektioner er angivet ved siden af skemaet.



C \ D	2	2,5	3	3,5	4	5	6	7	8	B	B*
2	4m <sup>2</sup>	5m <sup>2</sup>	6m <sup>2</sup>	7m <sup>2</sup>	8m <sup>2</sup>	10m <sup>2</sup>	12m <sup>2</sup>	14m <sup>2</sup>	16m <sup>2</sup>	2,58	2,71
2,5	5m <sup>2</sup>	6,25m <sup>2</sup>	7,5m <sup>2</sup>	8,75m <sup>2</sup>	10m <sup>2</sup>	12,5m <sup>2</sup>	15m <sup>2</sup>	17,5m <sup>2</sup>	20m <sup>2</sup>	2,72	2,85
3	6m <sup>2</sup>	7,5m <sup>2</sup>	9m <sup>2</sup>	10,5m <sup>2</sup>	12m <sup>2</sup>	15m <sup>2</sup>	18m <sup>2</sup>	21m <sup>2</sup>	24m <sup>2</sup>	2,87	3,00
3,5	7m <sup>2</sup>	8,75m <sup>2</sup>	10,5m <sup>2</sup>	12,25m <sup>2</sup>	14m <sup>2</sup>	17,5m <sup>2</sup>	21m <sup>2</sup>	24,5m <sup>2</sup>	28m <sup>2</sup>	3,01	3,14
4	8m <sup>2</sup>	10m <sup>2</sup>	12m <sup>2</sup>	14m <sup>2</sup>	16m <sup>2</sup>	20m <sup>2</sup>	24m <sup>2</sup>	28m <sup>2</sup>	32m <sup>2</sup>	3,15	3,28
4,5	9m <sup>2</sup>	11,25m <sup>2</sup>	13,5m <sup>2</sup>	15,75m <sup>2</sup>	18m <sup>2</sup>	22,5m <sup>2</sup>	27m <sup>2</sup>	31,5m <sup>2</sup>	36m <sup>2</sup>	3,30	3,43
5	10m <sup>2</sup>	12,5m <sup>2</sup>	15m <sup>2</sup>	17,5m <sup>2</sup>	20m <sup>2</sup>	25m <sup>2</sup>	30m <sup>2</sup>	35m <sup>2</sup>	40m <sup>2</sup>	3,44	3,57

Antal sektioner på gavl:

2  
2  
2  
2  
2  
3  
3

Alle mål i meter

3    3    3    3    3    3    3    3    4    5

Antal sektioner på langside:

Alle højdemål **A** er 2,00. Når trædrivhus forsynes med trægulv er højdemålet **A** 2,13.

\* Højdemål **B\*** benyttes når trædrivhus forsynes med trægulv.